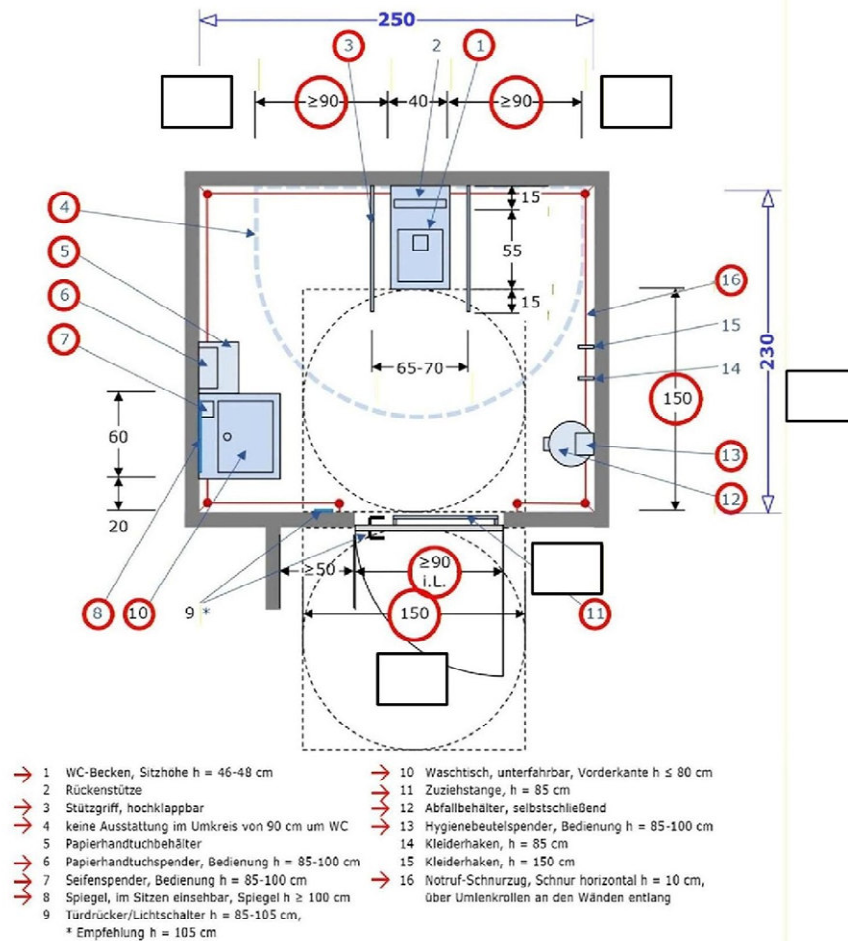


Rollstuhlgerichtetes WC gem. DIN 18040-1 [R]

Beispiel für eine rollstuhlgerichte Planung für öffentlich zugängliche Gebäude,
Bewegungsfläche im öffentlichen WC:



Bewertungskriterium	Feststellung (falls signifikant abweichend)			
Keine Stufe am Eingang des Objektes				
Keine Stufe auf dem Weg zum WC-Raum				
Tür zum WC-Raum öffnet sich nach außen				
Wendemöglichkeit im WC-Raum mindestens 1,5 Meter				
1 WC-Becken, Sitzhöhe h = 46-48 cm				
3 Stützgriff, hochklappbar				
Toilettenpapierhalter				
4 Keine Ausstattung im Umkreis von 90 cm um WC				
6 Papierhandtuchspender, Bedienung h = 85-100 cm				
7 Seifenspender, Bedienung h = 85-100 cm				
8 Spiegel, im Sitzen einsehbar Spiegel > 100 cm				
10 Waschtisch, unterfahrbar, Vorderkante h < 80 cm				
11 Zuziehstangen an Türinnenseite, h = 85 cm				
12 Abfallbehälter, selbstschließend				
13 Hygienebeutelspender, Bedienung h = 85-100 cm				
16 Notrufschnurzug, horizontal h = 10 cm, über Umlenkrollen an den Wänden entlang				
Raumgröße Breite = 250 cm, Tiefe = 230 cm				
Wegweisung/Beschilderung zum WC				
EURO-Schlüssel zum Öffnen der WC-Tür				



Bedingung
erfüllt



Bedingung nicht erfüllt,
Zustand tolerierbar



Bedingung
nicht erfüllt