

Bewertung „Barrierefreies WC“



Restaurant MOKKA • 41061 Mönchengladbach

29.12.2025



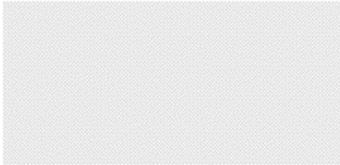
Bewertung einer als „barrierefrei“ deklarierten Toilette
(im Bestand)
Objekt: **Restaurant MOKKA**



Bundesverband
Selbsthilfe
Körperbehinderter e.V.
MÖNCHENGLADBACH

Foto-Dokumentation

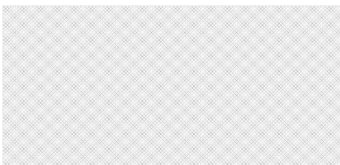
Zugang zum Objekt



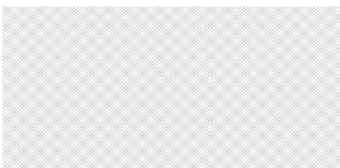
Zugang zum WC



Der WC-Raum



Die Ausstattung



Bewertungsergebnisse

Stufen am Eingang des Objektes



Weg zum WC



Tür zum WC

Wendemöglichkeit im WC-Raum

WC-Becken

Stützgriffe

Toilettenpapierhalter

Umkreis um WC

Papierhandtuchspender

Seifenspender

**Kein bewertbares
WC vorhanden !**

Spiegel

Waschtisch

Zuziehstange Tür

Abfallbehälter

Hygienebeutelspender

Notrufeinrichtung

Raumgröße

Wegweisung/Beschilderung zum WC

EURO-Schlüssel

„KO-Kriterium“



Gesamtbewertung des WC



Bedingungen
erfüllt



Bedingung nicht erfüllt,
Zustand tolerierbar



Bedingungen
nicht erfüllt

Öffnungszeiten

Mokka		Verfügbarkeit "Nette Toilette"																	
Öffnungs- dauer (Mo ... So)	85,0 Stunden	07:00 Uhr	08:00 Uhr	09:00 Uhr	10:00 Uhr	11:00 Uhr	12:00 Uhr	13:00 Uhr	14:00 Uhr	15:00 Uhr	16:00 Uhr	17:00 Uhr	18:00 Uhr	19:00 Uhr	20:00 Uhr	21:00 Uhr	22:00 Uhr	23:00 Uhr	00:00 Uhr
Montag	13,0 Stunden																		
Dienstag	13,0 Stunden																		
Mittwoch	13,0 Stunden																		
Donnerstag	13,0 Stunden																		
Freitag	14,0 Stunden																		
Samstag	14,0 Stunden																		
Sonntag	5,0 Stunden																		
feiertags	0,0 Stunden																		

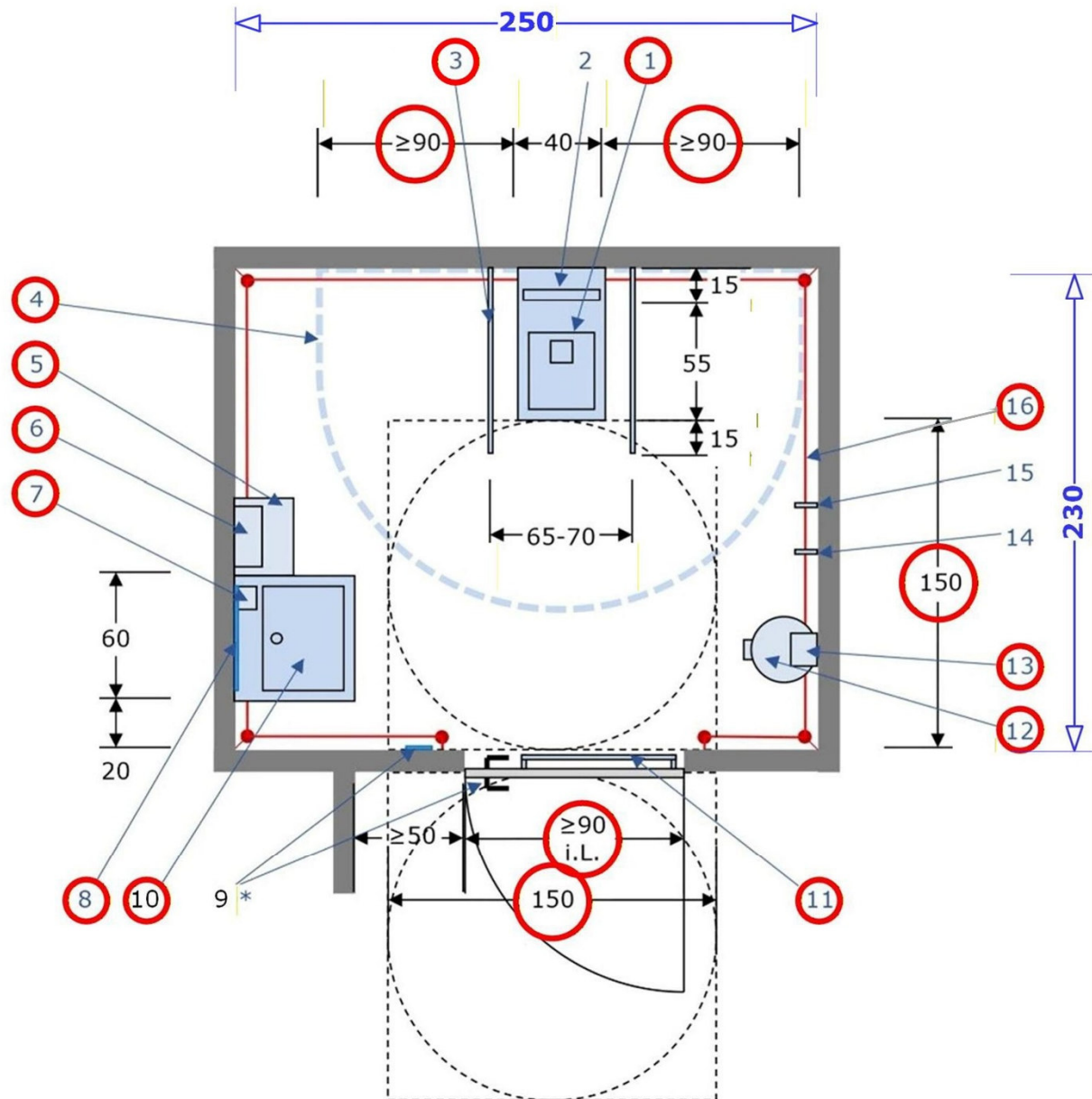
Laut Angaben auf der Homepage der Stadt Mönchengladbach steht das dort als „barrierefrei“ deklarierte WC als „Nette Toilette“ sieben Tagen zur kostenfreien Nutzung ohne Verzehrpflicht zur Verfügung.

Zusammenfassende Feststellungen

Dieses Objekt ist nicht barrierefrei.

Rollstuhlgerechtes WC gem. DIN 18040-1 [R]

Beispiel für eine rollstuhlgerechte Planung für öffentlich zugängliche Gebäude,
Bewegungsfläche im öffentlichen WC:



- | | |
|---|---|
| → 1 WC-Becken, Sitzhöhe $h = 46-48$ cm | → 10 Waschtisch, unterfahrbar, Vorderkante $h \leq 80$ cm |
| → 2 Rückenstütze | → 11 Zuziehstange, $h = 85$ cm |
| → 3 Stützgriff, hochklappbar | → 12 Abfallbehälter, selbstschließend |
| → 4 keine Ausstattung im Umkreis von 90 cm um WC | → 13 Hygienebeutelspender, Bedienung $h = 85-100$ cm |
| → 5 Papierhandtuchbehälter | → 14 Kleiderhaken, $h = 85$ cm |
| → 6 Papierhandtuchspender, Bedienung $h = 85-100$ cm | → 15 Kleiderhaken, $h = 150$ cm |
| → 7 Seifenspender, Bedienung $h = 85-100$ cm | → 16 Notruf-Schnurzug, Schnur horizontal $h = 10$ cm, über Umlenkrollen an den Wänden entlang |
| → 8 Spiegel, im Sitzen einsehbar, Spiegel $h \geq 100$ cm | |
| → 9 Türdrücker/Lichtschalter $h = 85-105$ cm, | |
| * Empfehlung $h = 105$ cm | |



Bewertung einer als „barrierefrei“ deklarierten Toilette
(im Bestand)
Objekt: **Restaurant MOKKA**

1955 – 2025



Bundesverband
Selbsthilfe
Körperbehinderter e.V.
MÖNCHENGLADBACH

	Bewertungskriterium	Feststellung (falls signifikant abweichend)			
	Keine Stufe am Eingang des Objektes	Aber: Zugangstür ist ohne fremde Hilfe nicht bedienbar	x		
	Keine Stufe auf dem Weg zum WC-Raum		x		
	Tür zum WC-Raum öffnet sich nach außen	Aber: Tür ist ohne fremde Hilfe weder von außen, noch von innen bedienbar			
	Wendemöglichkeit im WC-Raum mindestens 1,5 Meter				
1	WC-Becken, Sitzhöhe h = 46-48 cm				
3	Stützgriff, hochklappbar	Nur ein Stützgriff vorhanden			
	Toilettenpapierhalter	Schwer erreichbar			
4	Keine Ausstattung im Umkreis von 90 cm um WC	Umsetzen vom Rollstuhl auf WC-Schüssel nicht möglich			
6	Papierhandtuchspender, Bedienung h = 85-100 cm				
7	Seifenspende, Bedienung h = 85-100 cm				
8	Spiegel, im Sitzen einsehbar Spiegel > 100 cm				
10	Waschtisch, unterfahrbar, Vorderkante h < 80 cm				
11	Zuziehstangen an Türinnenseite, h = 85 cm				
12	Abfallbehälter, selbstschließend				
13	Hygienebeutelspender, Bedienung h = 85-100 cm				
16	Notrufschnurzug, horizontal h = 10 cm, über Umlenkrollen an den Wänden entlang				
	Raumgröße Breite = 250 cm, Tiefe = 230 cm				
	Wegweisung/Beschilderung zum WC	Wegweisung durch Personal			
	EURO-Schlüssel zum Öffnen der WC-Tür				



Bedingung
erfüllt



Bedingung nicht erfüllt,
Zustand tolerierbar



Bedingung
nicht erfüllt