

# Bewertung „Barrierefreies WC“



Hotel/Restaurant Rosenmeer • 41063 Mönchengladbach

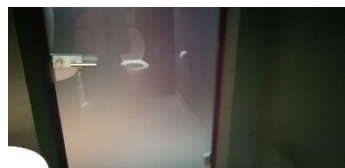
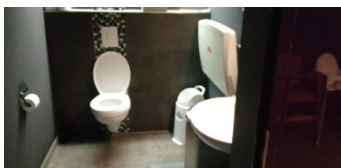
29.12.2025

## Foto-Dokumentation

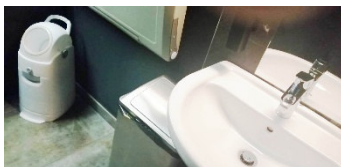
### Zugang zum Objekt



### Der WC-Raum



### Die Ausstattung



## Bewertungsergebnisse

Stufen am Eingang des Objektes	
Weg zum WC	
Tür zum WC	
Wendemöglichkeit im WC-Raum	
WC-Becken	
Stützgriffe	
Toilettenpapierhalter	
Umkreis um WC	
Papierhandtuchspender	
Seifenspender	
Waschtisch	
Spiegel	
Zuziehstange Tür	
Abfallbehälter	
Hygienebeutelspender	
Notrufeinrichtung	
Raumgröße	
Wegweisung/Beschilderung zum WC	
EURO-Schlüssel	
<b>Gesamtbewertung des WC</b>	

„KO“-Kriterium



Bedingungen erfüllt



Bedingung nicht erfüllt, Zustand tolerierbar



Bedingungen nicht erfüllt

## Öffnungszeiten

Rosenmeer		Verfügbarkeit "Nette Toilette"													
Öffnungs- dauer (Mo ... So)	102,0 Stunden	07:00 Uhr	08:00 Uhr	09:00 Uhr	10:00 Uhr	11:00 Uhr	12:00 Uhr	13:00 Uhr	14:00 Uhr	15:00 Uhr	16:00 Uhr	17:00 Uhr	18:00 Uhr	19:00 Uhr	20:00 Uhr
Montag	15,0 Stunden														
Dienstag	15,0 Stunden														
Mittwoch	15,0 Stunden														
Donnerstag	15,0 Stunden														
Freitag	15,0 Stunden														
Samstag	15,0 Stunden														
Sonntag	12,0 Stunden														
feiertags	0,0 Stunden														

## Zusammenfassende Feststellungen

**Dieses Objekt ist nicht nur wegen des „KO-Kriteriums“ nicht barrierefrei.**

WC-Raum und -Ausstattung genügen den Anforderungen aus DIN 18040-1 [R] **nicht**.

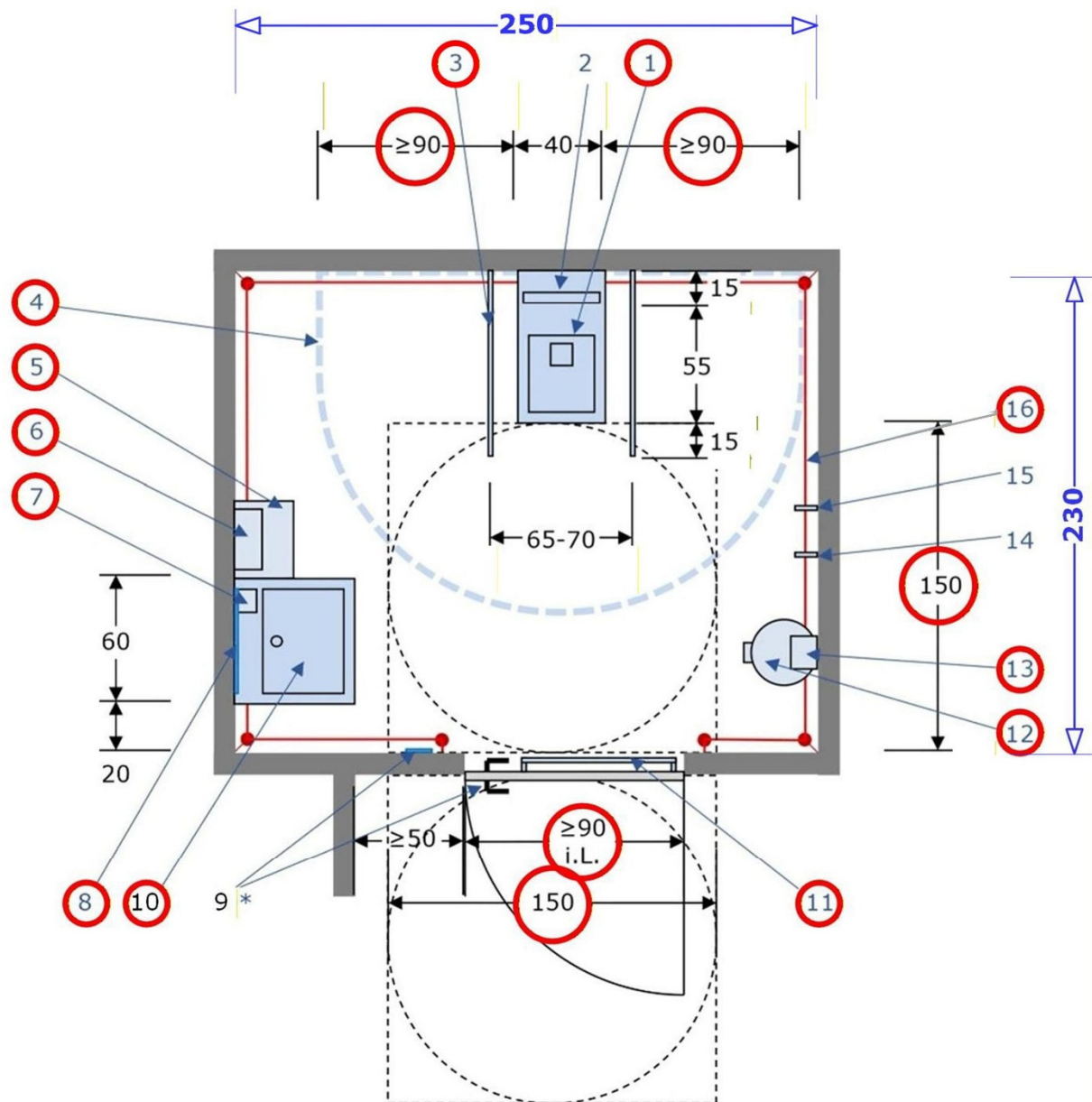
Der innere Hauptgastbereich ist nur über eine Stufe erreichbar.

Nach Auskunft des Personals steht für Rollstuhlnutzer hierfür bei Bedarf eine mobile Rampe zur Verfügung.

Nach Angaben auf der Homepage der Stadt Mönchengladbach steht das dort als „barrierefrei“ deklarierte WC als „Nette Toilette“ an sieben Tagen zur kostenfreien Nutzung ohne Verzehrpflicht zur Verfügung.

## Rollstuhlgerechtes WC gem. DIN 18040-1 [R]

Beispiel für eine rollstuhlgerechte Planung für öffentlich zugängliche Gebäude,  
Bewegungsfläche im öffentlichen WC:



- |   |   |
|---|---|
| → 1 WC-Becken, Sitzhöhe $h = 46-48$ cm                                  | → 10 Waschtisch, unterfahrbar, Vorderkante $h \leq 80$ cm                                     |
| → 2 Rückenstütze  | → 11 Zuziehstange, $h = 85$ cm  |
| → 3 Stützgriff, hochklappbar  | → 12 Abfallbehälter, selbstschließend   |
| → 4 keine Ausstattung im Umkreis von 90 cm um WC                        | → 13 Hygienebeutelspender, Bedienung $h = 85-100$ cm  |
| → 5 Papierhandtuchbehälter  | → 14 Kleiderhaken, $h = 85$ cm  |
| → 6 Papierhandtuchspender, Bedienung $h = 85-100$ cm                    | → 15 Kleiderhaken, $h = 150$ cm   |
| → 7 Seifenspende, Bedienung $h = 85-100$ cm                             | → 16 Notruf-Schnurzug, Schnur horizontal $h = 10$ cm, über Umlenkrollen an den Wänden entlang |
| → 8 Spiegel, im Sitzen einsehbar, Spiegel $h \geq 100$ cm               |   |
| → 9 Türdrücker/Lichtschalter $h = 85-105$ cm, * Empfehlung $h = 105$ cm |   |

	<b>Bewertungskriterium</b>	<b>Feststellung</b> (falls signifikant abweichend)			
	Keine Stufe am Eingang des Objektes	Rampe am Nebeneingang	<b>x</b>		
	Keine Stufe auf dem Weg zum WC-Raum		<b>x</b>		
	Tür zum WC-Raum öffnet sich nach außen	Aber: Tür ist ohne fremde Hilfe weder von außen, noch von innen bedienbar	<b>x</b>		
	Wendemöglichkeit im WC-Raum mindestens 1,5 Meter				<b>x</b>
<b>1</b>	WC-Becken, Sitzhöhe h = 46-48 cm		<b>x</b>		
<b>3</b>	Stützgriff, hochklappbar	Nicht vorhanden			<b>x</b>
	Toilettenpapierhalter			<b>x</b>	
<b>4</b>	Keine Ausstattung im Umkreis von 90 cm um WC	Kein Umsetzen vom Rollstuhl auf WC-Schüssel möglich			<b>x</b>
<b>6</b>	Papierhandtuchspender, Bedienung h = 85-100 cm				<b>x</b>
<b>7</b>	Seifenspende, Bedienung h = 85-100 cm		<b>x</b>		
<b>8</b>	Spiegel, im Sitzen einsehbar Spiegel > 100 cm		<b>x</b>		
<b>10</b>	Waschtisch, unterfahrbar, Vorderkante h < 80 cm			<b>x</b>	
<b>11</b>	Zuziehstangen an Türinnenseite, h = 85 cm				<b>x</b>
<b>12</b>	Abfallbehälter, selbstschließend				<b>x</b>
<b>13</b>	Hygienebeutelspender, Bedienung h = 85-100 cm				<b>x</b>
<b>16</b>	Notrufschnurzug, horizontal h = 10 cm, über Umlenkrollen an den Wänden entlang				<b>x</b>
	Raumgröße Breite = 250 cm, Tiefe = 230 cm	Breite = 150 cm Tiefe = 210 cm			<b>x</b>
	Wegweisung/Beschilderung zum WC	Wegweisung durch Personal		<b>x</b>	
	EURO-Schlüssel zum Öffnen der WC-Tür			<b>x</b>	



Bedingung erfüllt



Bedingung nicht erfüllt, Zustand tolerierbar



Bedingung **nicht** erfüllt