

Bewertung „Barrierefreies WC“



Hoffmanns Café • 41061 Mönchengladbach

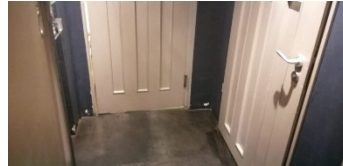
29.12.2025

Foto-Dokumentation

Zugang zum Objekt



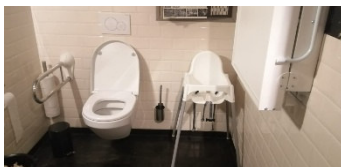
Zugang zum WC



Der WC-Raum



Die Ausstattung



Bewertungsergebnisse

Stufen am Eingang des Objektes	
Weg zum WC	
Tür zum WC	
Wendemöglichkeit im WC-Raum	
WC-Becken	
Stützgriffe	
Toilettenpapierhalter	
Umkreis um WC	
Papierhandtuchspender	
Seifenspender	
Spiegel	
Waschtisch	
Zuziehstange Tür	
Abfallbehälter	
Hygienebeutelspender	
Notrufeinrichtung	
Raumgröße	
Wegweisung/Beschilderung zum WC	
EURO-Schlüssel	
Gesamtbewertung des WC	

„KO-Kriterium“



Bedingungen erfüllt



Bedingung nicht erfüllt, Zustand tolerierbar



Bedingungen nicht erfüllt

Öffnungszeiten

Hoffmanns		Verfügbarkeit "Nette Toilette"																	
Öffnungs- dauer (Mo ... So)	72,0 Stunden	07:00 Uhr	08:00 Uhr	09:00 Uhr	10:00 Uhr	11:00 Uhr	12:00 Uhr	13:00 Uhr	14:00 Uhr	15:00 Uhr	16:00 Uhr	17:00 Uhr	18:00 Uhr	19:00 Uhr	20:00 Uhr	21:00 Uhr	22:00 Uhr	23:00 Uhr	00:00 Uhr
Montag	12,0 Stunden																		
Dienstag	12,0 Stunden																		
Mittwoch	12,0 Stunden																		
Donnerstag	12,0 Stunden																		
Freitag	12,0 Stunden																		
Samstag	12,0 Stunden																		
Sonntag	0,0 Stunden																		
feiertags	0,0 Stunden																		

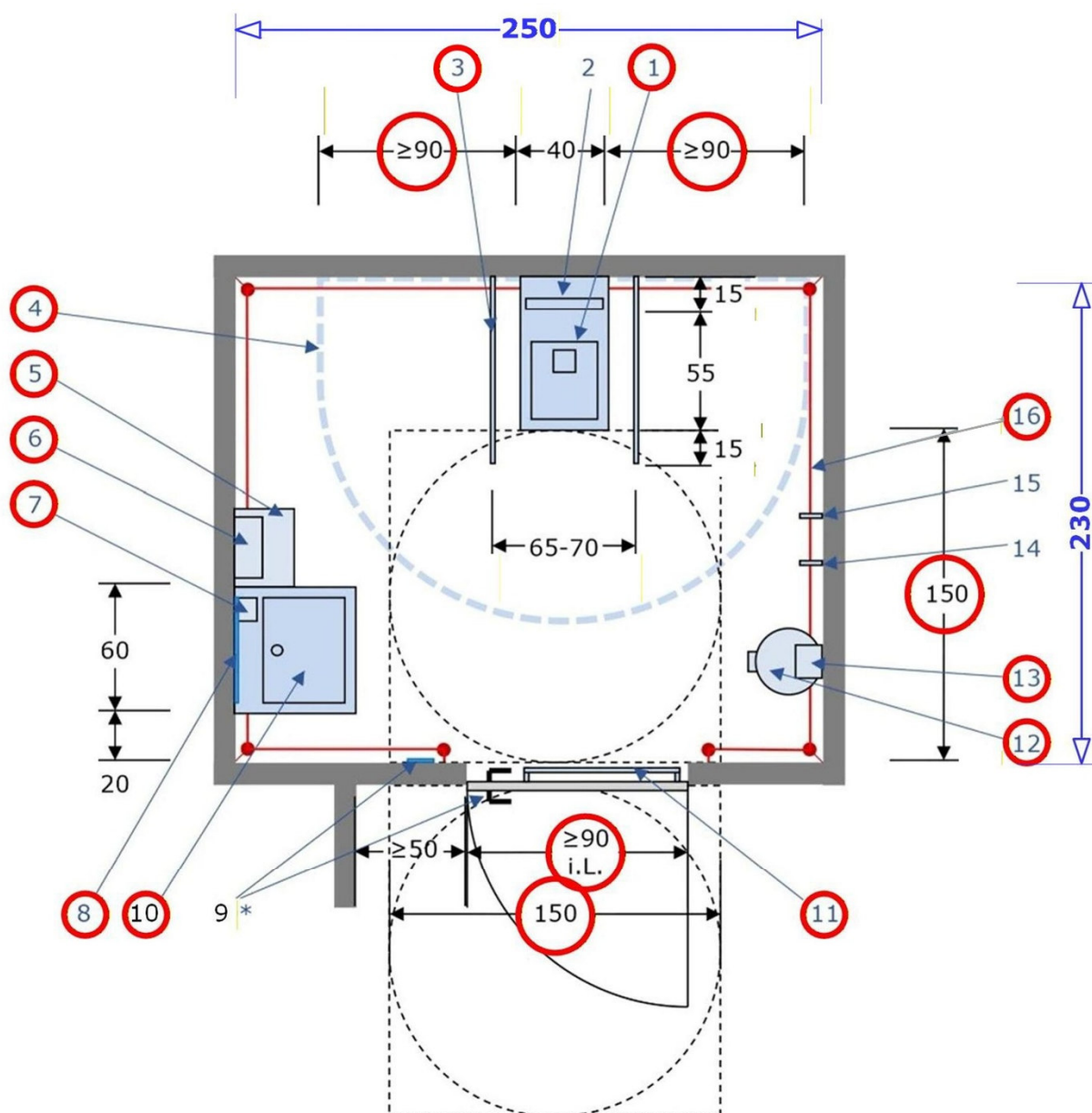
Laut Angaben auf der Homepage der Stadt Mönchengladbach steht das dort als „barrierefrei“ deklarierte WC als „Nette Toilette“ sechs Tagen zur kostenfreien Nutzung ohne Verzehrpflicht zur Verfügung.

Zusammenfassende Feststellungen

Dieses Objekt ist nicht nur wegen der „KO-Kriterien“ nicht barrierefrei.
WC-Raum und –Ausstattung genügen den Anforderungen aus DIN 18040-1 [R] **nicht**.

Rollstuhlgerechtes WC gem. DIN 18040-1 [R]

Beispiel für eine rollstuhlgerechte Planung für öffentlich zugängliche Gebäude,
Bewegungsfläche im öffentlichen WC:



- | | |
|---|---|
| ➔ 1 WC-Becken, Sitzhöhe $h = 46-48$ cm | ➔ 10 Waschtisch, unterfahrbar, Vorderkante $h \leq 80$ cm |
| ➔ 2 Rückenstütze | ➔ 11 Zuziehstange, $h = 85$ cm |
| ➔ 3 Stützgriff, hochklappbar | ➔ 12 Abfallbehälter, selbstschließend |
| ➔ 4 keine Ausstattung im Umkreis von 90 cm um WC | ➔ 13 Hygienebeutelspender, Bedienung $h = 85-100$ cm |
| ➔ 5 Papierhandtuchbehälter | ➔ 14 Kleiderhaken, $h = 85$ cm |
| ➔ 6 Papierhandtuchspender, Bedienung $h = 85-100$ cm | ➔ 15 Kleiderhaken, $h = 150$ cm |
| ➔ 7 Seifenspender, Bedienung $h = 85-100$ cm | ➔ 16 Notruf-Schnurzug, Schnur horizontal $h = 10$ cm, über Umlenkrollen an den Wänden entlang |
| ➔ 8 Spiegel, im Sitzen einsehbar, Spiegel $h \geq 100$ cm | |
| ➔ 9 Türdrücker/Lichtschalter $h = 85-105$ cm, | |
| * Empfehlung $h = 105$ cm | |

	Bewertungskriterium	Feststellung (falls signifikant abweichend)			
	Keine Stufe am Eingang des Objektes	Aber: Zugangstür ist ohne fremde Hilfe nicht bedienbar	x		
	Keine Stufe auf dem Weg zum WC-Raum		x		
	Tür zum WC-Raum öffnet sich nach außen	Aber: Tür ist ohne fremde Hilfe weder von außen, noch von innen bedienbar			x
	Wendemöglichkeit im WC-Raum mindestens 1,5 Meter				x
1	WC-Becken, Sitzhöhe h = 46-48 cm		x		
3	Stützgriff, hochklappbar	Nur ein Stützgriff vorhanden			x
	Toilettenpapierhalter	Schwer erreichbar		x	
4	Keine Ausstattung im Umkreis von 90 cm um WC	Umsetzen vom Rollstuhl auf WC-Schüssel nicht möglich			x
6	Papierhandtuchspender, Bedienung h = 85-100 cm				x
7	Seifenspende, Bedienung h = 85-100 cm		x		
8	Spiegel, im Sitzen einsehbar Spiegel > 100 cm		x		
10	Waschtisch, unterfahrbar, Vorderkante h < 80 cm			x	
11	Zuziehstangen an Türinnenseite, h = 85 cm				x
12	Abfallbehälter, selbstschließend				x
13	Hygienebeutelspender, Bedienung h = 85-100 cm				x
16	Notrufschnurzug, horizontal h = 10 cm, über Umlenkrollen an den Wänden entlang				x
	Raumgröße Breite = 250 cm, Tiefe = 230 cm				x
	Wegweisung/Beschilderung zum WC	Wegweisung durch Personal		x	
	EURO-Schlüssel zum Öffnen der WC-Tür			x	



Bedingung erfüllt



Bedingung nicht erfüllt, Zustand tolerierbar



Bedingung **nicht** erfüllt