

Bewertung „Barrierefreies WC“



Café Extrablatt • 41061 Mönchengladbach

29.12.2025

1955 – 2025



Jahre



BSK

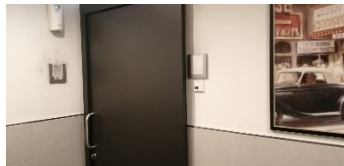
Bundesverband
Selbsthilfe
Körperbehinderter e.V.
MÖNCHENGLADBACH

Foto-Dokumentation

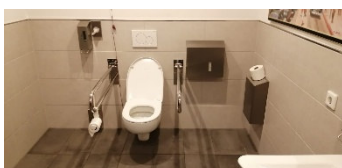
Zugang zum Objekt



Zugang zum WC



Der WC-Raum



Die Ausstattung



Bewertungsergebnisse

Stufen am Eingang des Objektes	👍
Weg zum WC	👍
Tür zum WC	👍
Wendemöglichkeit im WC-Raum	👍
WC-Becken	👍
Stützgriffe	👍
Toilettenpapierhalter	👍
Umkreis um WC	👍
Papierhandtuchspender	👍
Seifenspender	👍
Waschtisch	👍
Spiegel	👍
Zuziehstange Tür	👎
Abfallbehälter	👍
Hygienebeutelspender	👍
Notrufeinrichtung	👎
Raumgröße	👍
Wegweisung/Beschilderung zum WC	👎
EURO-Schlüssel	👎

Gesamtbewertung des WC



Bedingungen
erfüllt



Bedingung nicht erfüllt,
Zustand tolerierbar



Bedingungen
nicht erfüllt

Öffnungszeiten

Café Extrablatt		Verfügbarkeit "Nette Toilette"													
Öffnungs- dauer (Mo ... So)	118,0 Stunden	07:00 Uhr	08:00 Uhr	09:00 Uhr	10:00 Uhr	11:00 Uhr	12:00 Uhr	13:00 Uhr	14:00 Uhr	15:00 Uhr	16:00 Uhr	17:00 Uhr	18:00 Uhr	19:00 Uhr	20:00 Uhr
Montag	17,0 Stunden														
Dienstag	17,0 Stunden														
Mittwoch	17,0 Stunden														
Donnerstag	17,0 Stunden														
Freitag	17,0 Stunden														
Samstag	17,0 Stunden														
Sonntag	16,0 Stunden														
feiertags	16,0 Stunden														

Nach Angaben auf der Homepage der Stadt Mönchengladbach steht das dort als „barrierefrei“ deklarierte WC als „Nette Toilette“ an sieben Tagen & feiertags zur kostenfreien Nutzung ohne Verzehrpflicht zur Verfügung.

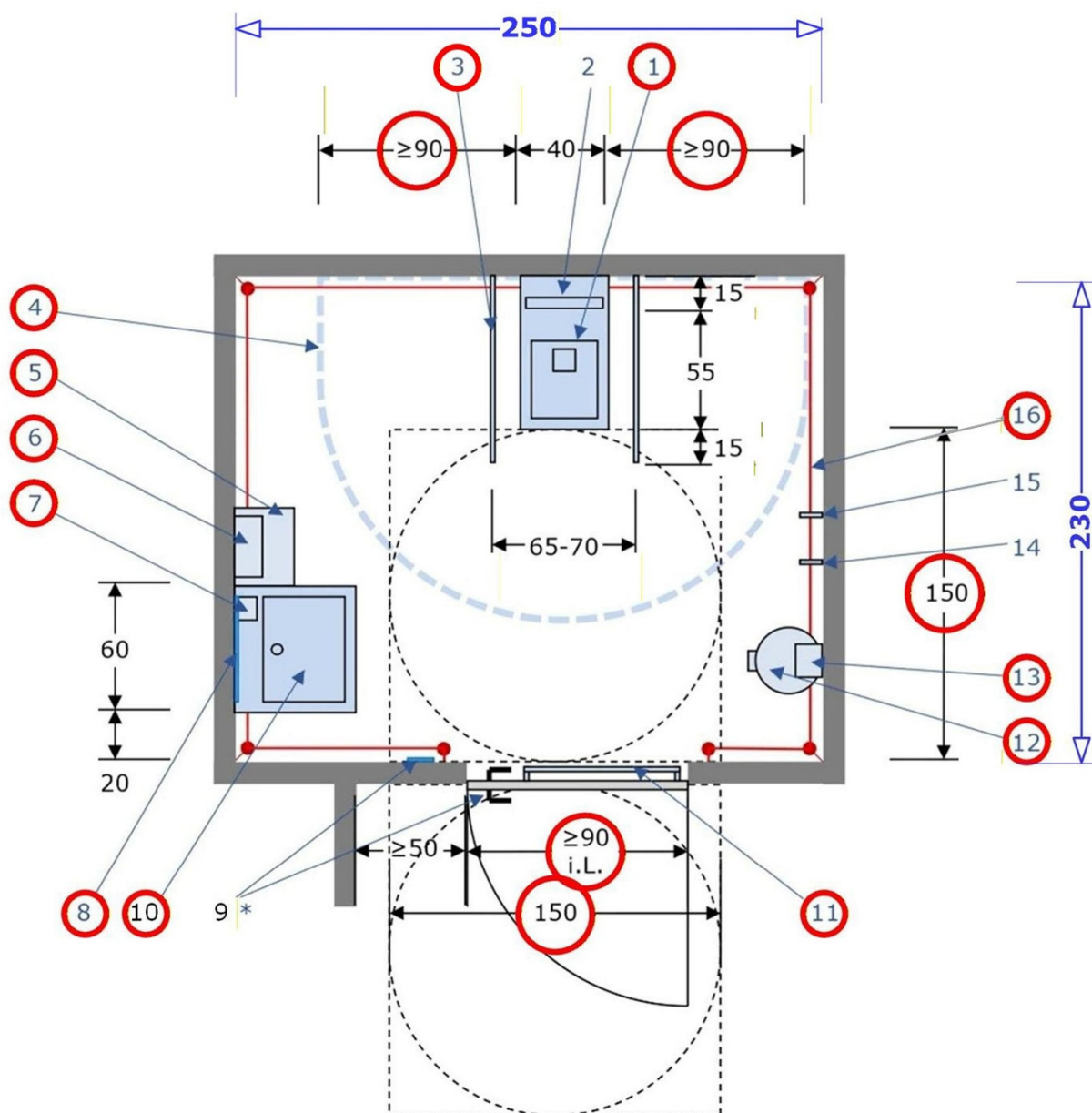
Zusammenfassende Feststellungen

Dieses Objekt ist absolut barrierefrei.




WC-Raum und -Ausstattung genügen den Anforderungen aus DIN 18040-1 [R].

Rollstuhlgerechtes WC gem. DIN 18040-1 [R]

Beispiel für eine rollstuhlgerechte Planung für öffentlich zugängliche Gebäude,
Bewegungsfläche im öffentlichen WC:



- | | |
|---|---|
| → 1 WC-Becken, Sitzhöhe $h = 46-48$ cm | → 10 Waschtisch, unterfahrbar, Vorderkante $h \leq 80$ cm |
| → 2 Rückenstütze | → 11 Zuziehstange, $h = 85$ cm |
| → 3 Stützgriff, hochklappbar | → 12 Abfallbehälter, selbstschließend |
| → 4 keine Ausstattung im Umkreis von 90 cm um WC | → 13 Hygienebeutelspender, Bedienung $h = 85-100$ cm |
| → 5 Papierhandtuchspender | → 14 Kleiderhaken, $h = 85$ cm |
| → 6 Papierhandtuchspender, Bedienung $h = 85-100$ cm | → 15 Kleiderhaken, $h = 150$ cm |
| → 7 Seifenspende, Bedienung $h = 85-100$ cm | → 16 Notruf-Schnurzug, Schnur horizontal $h = 10$ cm, über Umlenkrollen an den Wänden entlang |
| → 8 Spiegel, im Sitzen einsehbar, Spiegel $h \geq 100$ cm | |
| → 9 Türdrücker/Lichtschalter $h = 85-105$ cm, * Empfehlung $h = 105$ cm | |

	Bewertungskriterium	Feststellung (falls signifikant abweichend)			
	Keine Stufe am Eingang des Objektes		x		
	Keine Stufe auf dem Weg zum WC-Raum		x		
	Tür zum WC-Raum öffnet sich nach außen		x		
	Wendemöglichkeit im WC-Raum mindestens 1,5 Meter		x		
1	WC-Becken, Sitzhöhe h = 46-48 cm		x		
3	Stützgriff, hochklappbar		x		
	Toilettenpapierhalter		x		
4	Keine Ausstattung im Umkreis von 90 cm um WC		x		
6	Papierhandtuchspender, Bedienung h = 85-100 cm		x		
7	Seifenspende, Bedienung h = 85-100 cm		x		
8	Spiegel, im Sitzen einsehbar Spiegel > 100 cm	kipubar	x		
10	Waschtisch, unterfahrbar, Vorderkante h < 80 cm		x		
11	Zuziehstangen an Türinnenseite, h = 85 cm	Nicht erforderlich, da die Tür als leichtlaufende Schiebetür leicht zu bedienen ist	x		
12	Abfallbehälter, selbstschließend		x		
13	Hygienebeutelspender, Bedienung h = 85-100 cm		x		
16	Notrufschnurzug, horizontal h = 10 cm, über Umlenkrollen an den Wänden entlang	Notrufschnur lediglich im WC-Bereich, führt jedoch bis zum Fußboden		x	
	Raumgröße Breite = 250 cm, Tiefe = 230 cm		x		
	Wegweisung/Beschilderung zum WC	Wegweisung durch Personal		x	
	EURO-Schlüssel zum Öffnen der WC-Tür	Nicht zwingend erforderlich		x	



Bedingung erfüllt



Bedingung nicht erfüllt, Zustand tolerierbar



Bedingung **nicht** erfüllt